

La compagnie Spectaclous présente

Je serai Toujours là Pour te tuer

Une comédie de Sophie Tonneau



*Dossier
Artistique*



Crédit Photo : Irina Japaridzé

Interprètes Sophie Tonneau et Yves Comeliau

Texte Sophie Tonneau

Mise en scène Catherine Perrotte

Direction d'acteur et chorégraphie Sophie Mayer

Lumières Samuel Zucca

Scénographie Lou Hacquet-Delépine

Costumes Chloé Douanne

Graphisme Marcela Iriarte-Villalobos

Production Compagnie Spectaclous, Marine Dehout

Diffusion Marine Dehout



Crédit Photo : Irina Japaridzé

Marché conclu. Helen s'est retirée à la campagne où elle se morfond. Elle engage Simon, voyageur au long cours, pour s'offrir une mort de luxe, avec un tueur. Sans souffrir. Lui n'a qu'à rester à ses côtés, la laisser vivre quelques temps puis la tuer, sans prévenir, un jour, avant l'automne. La vie, la mort sont simples comme une parole donnée. Mais elle flanche. Comment négocier un petit sursis, gagner du temps? Jouer à être amis avec son tueur. Laisse-moi une semaine, "je crois que je ne suis pas encore assez détendue pour mourir".

La **compagnie Spectaclous** est née de la volonté de créer des spectacles originaux qui conjuguent humour et réflexion, tant dans le domaine du théâtre que de la musique. Fondée à Paris en 1995, elle est le fer de lance des créations de l'auteure Sophie Tonneau. En mêlant subtilement divertissement et profondeur, la Compagnie Spectaclous offre au public des expériences théâtrales uniques, où les rires se mêlent à la réflexion.

Après sa publication initiale par les Éditions L'Harmattan en 2007, "**Je serai toujours là pour te tuer**", de Sophie Tonneau, a été adapté pour la scène et a fait ses débuts au Théâtre à Paris. La pièce a ensuite été traduite en anglais et jouée au Canada par la Compagnie Pure Cassis. En 2016, elle a été reprise par la compagnie Spectaclous et présentée lors de soirées privées. En 2022, elle est retournée sur les planches parisiennes, puis a été jouée à Montpellier, Courthézon, Sorgues et au festival off d'Avignon en 2023, où elle a connu un succès retentissant.

Le spectacle sera à nouveau présenté lors de l'**édition 2024 du Festival d'Avignon, à l'Espace Alya**, dans une version améliorée grâce à la nouvelle **mise en scène de Sophie Mayer** ("*Guerre*" au Théâtre du Chêne Noir, "*Le Malade Imaginaire*" à la Comédie Française...)

NOTE DE L'AUTEURE

Ecrire pour suspendre le temps, écrire pour dépasser nos souffrances et rire de nos malheurs.

C'est avec humour et dérision que j'ai décidé de parler de Simon et Helen. Ils m'ont tous deux été inspirés par des personnes que j'avais rencontrées dans ma vie.

Une femme qu'un événement avait plongée dans le plus vif désespoir et qui pourtant avait une rage de vivre incomparable m'a inspirée Helen. On retrouve chez ce personnage ces deux forces de vie et de mort qui lui confère une vibration singulière.

Un homme qui passait son temps à voyager tout en rêvant de trouver l'âme sœur m'a inspirée le personnage de Simon. Le personnage découvre auprès de Helen ce qu'être chez soi veut dire. J'aime également que mes personnages soient joueurs et c'est par le jeu qu'ils vont se révéler l'un à l'autre. J'ai voulu pour écrire leur histoire un style simple, incisif qui frise l'absurde et qui en même temps recèle beaucoup d'amour.

Sophie
Tonneau

Sophie TONNEAU auteure et comédienne

Une enfance passée à voyager, notamment en Grande Bretagne, marque le parcours artistique de Sophie Tonneau. Pour elle, le théâtre est un voyage entre quatre murs qui s'effacent sous le pouvoir de l'imagination. Elle se forme au Conservatoire du 20ème à Paris puis elle s'intéresse au clown sous la direction de Ami Hattab de l'école Jacques Lecoq et elle fait plusieurs stages en anglais. L'influence de la culture anglaise se remarque particulièrement dans ses pièces qui traitent souvent de rapports intimes, au sein d'une famille, d'un couple, avec un humour quasi anglais. Sa pièce Je serai toujours là pour te tuer est publiée chez l'Harmattan et se joue longtemps à Paris ainsi qu'au Canada.

Elle joue d'ailleurs en anglais A Midsummer Night's Dream de Shakespeare. Elle met aussi en scène un poème narratif du même auteur qu'elle étudie à la Sorbonne. Elle apprécie particulièrement l'impact physique du mot et la musicalité de la langue dans le théâtre de Shakespeare.

Cette fantaisie et cette exubérance se retrouvent dans les personnages qu'elle aime interpréter que ce soit dans ses propres textes ou dans ceux d'autres auteurs, notamment Jacqueline Mettetal dans Inventaires de Philippe Minyana ou Marie Dorval dans Sand et Musset les amants du siècle de Michèle Ressi, ou Magdalena dans La maison de Bernarda Alba de Garcia Lorca qui se joue à l'épée de bois. Elle joue également des personnages historiques tels Victor Hugo et Aimé Césaire dans Maudite Révolution d'Olivier Tonneau. D'autre part, elle écrit et chante en s'accompagnant à la guitare des chansons en anglais. Elle reste toujours prête à tendre l'oreille à une nouvelle recherche, proposition, un nouveau souffle de création.



NOTE D'INTENTION

Ce que j'ai ressenti à la lecture de cette pièce est une infinie tendresse pour le genre humain et ses grandes questions : pourquoi vivre ? Comment mourir ? Et comme c'est une comédie, elle est contrebalancée de grands élans de vie, de contradictions frisant le burlesque, en somme de tout ce qui est mouvement, et ce qui est en mouvement n'est pas mort.

Ce que nous avons recherché avec ce duo d'acteurs est ce fil ténu où comédie n'est pas caricature mais expression de tous nos vecteurs qui tantôt nous projettent vers la mort, tantôt nous retiennent en vie, nos enjeux au sens strict.

Sentir ces enjeux vitaux sur le plateau. Privilégier le jeu, la relation entre les acteurs et le rythme. Un jeu physique, entier, guidé par les impulsions du corps. Pas de temps de réflexion, d'installation dans un faux réel.

Aucun accessoire, tout est dit par le corps et les bruitages. Une table, deux chaises et un espace où évoluer. Pour le mobilier et les costumes, des couleurs et des formes dynamiques. Un élan vital. Mais rien qui encombre.

Pour la situation dans le temps, deuxième moitié du XXème siècle avec son caractère rock et joueur, sans outils modernes de communication. Des transitions accompagnées de musique et dansées. Des lumières qui donnent à voir l'essentiel, le jeu.

Catherine Perrotte

Catherine PERROTTE, metteuse en scène

Elle fait ses débuts sur scène en Espagne. A Paris, elle est élève de Philippe Adrien, Susana Lastreto, Philippe Auger et Philippe Ferran.

Elle fonde la compagnie, Par les Mots et Merveilles en 1991, y met en scène et joue Garcia Lorca, Jarry, Ionesco, Cervantes, dans un univers visuel, chorégraphié et rythmé.

Elle travaille avec Hervé Petit dans la compagnie La Traverse comme assistante à la mise en scène sur La Lutine de Calderon de la Barca et comme metteuse en scène sur Sous-Sol de Benet I Jornet. Sous la direction d'Hervé Petit, elle joue dans La Maison de Bernarda Alba et Les Amours de don Perlimplin avec Bélise en son jardin de Garcia Lorca ainsi que dans Deux femmes qui dansent de Benet I Jornet. Parallèlement, elle met en scène une pièce de Sophie Tonneau, Je serai toujours là pour te tuer.

Elle joue dans le projet transdisciplinaire Métamorphoses avec Maroussia Vossen (danse) et Philippe Arrieus (musique).

Elle joue actuellement avec Béatrice Laoût, sous la direction de Lucas Héroult, Deux petites dames vers le Nord de Pierre Notte.



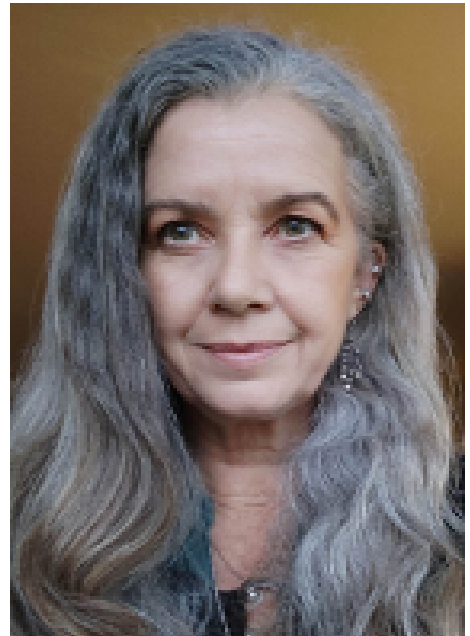
BIOGRAPHIES

Sophie MAYER, directrice d'acteurs et chorégraphe

Danseuse, elle explore pendant 20 ans des styles très différents avec de nombreux chorégraphes, metteurs en scène et réalisateurs. (Joseph Russillo, Jérôme Savary, James Ivory, Caroline Marcadé, Charles Tordjman, Jean-Luc Boutté (Opéra), Alain Françon...) Chorégraphe - Metteuse en scène, elle aime le mélange des disciplines et travaille avec des comédiens, des mimes et des circassiens au théâtre et dans l'évènementiel. (Mise en scène de *L'œil Du Monde* de et avec P. Minella ; comise en scène de *Alif Le Grand* de M-F Saint Dizier, chorégraphie du clip du Rire Médecin *30 ans à tes côtés...*)

Chorégraphe et Collaboratrice artistique à la mise en scène, elle travaille depuis 1994 avec de nombreux metteurs en scène au théâtre et à l'opéra : Philippe Adrien, Andrzej Seweryn (Comédie Française), Brigitte Jaques-Wajeman, Gilles Bouillon, Benoit Lavigne, Georges Werler, Xavier Gallais, Agathe Alexis, D. Klockenbring, Marcel Bozonet, Nicolas Struve, Claude Stratz (Comédie Française), Anne Bourgeois, Bruno Wolkowitch, Anne Bouvier, Elisabeth Chailloux, Justine Heynemann, ... ainsi qu'au cinéma et à la télévision (Eric Caravaca, Christine Laurent, Sylvain Monod, Laurent Jaoui, ...).

En 2023 elle a travaillé avec Nicolas Struve pour *Une démocratie splendide d'arbres forestiers* d'après John Keats, avec Benoit Lavigne pour *Hansel et Gréte* d'après les frères Grimm et *Guerre* de Louis Ferdinand Céline.



Yves COMELIAU, comédien



Le parcours riche et éclectique de Yves Comelieu témoigne d'une personnalité multiple et exigeante. Après une formation d'acteur à l'ENSATT, école plus connue en 1988/89 sous le nom de "l'école de la rue Blanche" à Paris, il joue au théâtre des personnages des pièces d'auteurs tels que Ibsen, Maeterlinck, Goethe, Lorca, Dagerman, Maupassant...

Il se dirige ensuite et durant quelques années vers les métiers du son en tant que régisseur ou créateur sonore pour le spectacle vivant et en tant que preneur de son pour le cinéma. Il a ainsi pu travailler avec, entre autres, quelques réalisateurs illustres tels que Oliver Stone, Barbet Schroeder ou Mathieu Kassovitz.

Revenu pleinement au théâtre en 2015, il joue dans plusieurs spectacles dont *Je serai toujours là pour te tuer*. Dernièrement il a créé et interprété un seul en scène, *Le Nouvel Être*, à partir du dernier roman de François Augiéras, auteur français culte et maudit.

Il pratique la danse africaine avec Elsa Wolliaaston depuis plus de trente ans et la danse Butô depuis une dizaine d'année. Il crée régulièrement des solos de danse butô, dont le dernier intitulé *TENIR* est présenté au festival "En chair et en Son" à Ivry en novembre 2023.

Il enseigne également le théâtre dans divers ateliers, notamment pour des personnes en situation de handicap et à la faculté de Nanterre. Enfin, il se forme au shiatsu depuis trois ans.



Presse

"J'ai pu échanger avec Catherine Perrotte la metteuse-en-scène sur son parti pris d'un décor minimaliste et d'une mise en scène épurée, véritable volonté de se concentrer sur l'action et maintenir la fluidité des scènes. C'est précisément cette liberté scénique (que j'ai particulièrement apprécié) et qui m'a permis de me plonger dans le spectacle comme dans un roman écrit à quatre mains par Agatha Christie et Ricky Gervais, où une pudeur toute british ne dit pas la tendresse et l'immense résilience qui déborde pourtant de l'humain, et où l'humour pince-sans-rire est distribué avec pertinence.

Une comédie douce-amère qui fait du bien car elle pointe du doigt ce que chacun d'entre nous pourrait faire au quotidien : Ne pas condamner l'autre comme il s'est condamné lui-même, juste apprendre à le regarder."

Vivantmag

"À la fois thriller et histoire d'amour... d'une drôlerie emprunte de fantaisie"

Le Point

"Un moment subtil où l'on navigue durant plus d'une heure entre Shakespeare et les Monty Python. À vous de choisir. "

Midi Libre

"Un petit moment de bonheur dans un monde de brutes"

Le Figaroscope

"Le résumé donne le ton, l'humour est noir mais avec un « je ne sais quoi » de très anglais. La mise en scène est simple et efficace. Les verres fantômes s'enchaînent entre Helen et Simon, déliant les langues jusqu'à une touchante conclusion qui fait prendre tout son sens au titre de la pièce. "

Place to be

"Un délice ! ...Comme un pied de nez fait à la mort... Dans cette pièce on se joue de tout et on joue surtout...."

Il est si rare d'assister à la représentation de textes modernes aussi originaux. "

Les chroniques d'Alceste

"Une pièce qui donne envie d'être heureux sans tarder"

Froggy's delight



CONTACT

PRODUCTION

Sophie Tonneau

compagnie.spectaclous@gmail.com

06 22 33 06 97

DIFFUSION

Marine Dehout

marine.dehout@gmail.com

07 70 67 50 47